



Firmenprofil

**Kam Kiu Aluminium Gruppe Co., Ltd.**

# Verzeichnis

---



Firmenprofil

Entwicklungsprozess

Nachhaltige Entwicklung

Managementsystem und Zertifikat

Marktverteilung

**Produkte und Anwendungen** (Architektur und Ingenieurwesen, 3C Electronics, Autoteile, Transportwesen, Optimierung des Lebensstils, industrielle Produktion)

**Produktionsbasis** (KAE, KLT)

**Produktionskapazität** (Herstellung von Extrusionswerkzeugen, Gießen von Aluminiumlegierungen, Extrusion von Aluminiumprofilen, Oberflächenbehandlung, Genaue und, Autoteile Zentrum, Qualität überwachung, F & E-Zentrum )

# Firmenprofil



**Die Kam Kiu Aluminium Group Co., Ltd.** ist ein führender Produktionsbetrieb von Aluminium-Extrusionsprofilen, dessen Profukte ein weiten Anwendungsbereich haben, einschließlich der Unterhaltungselektronik, Automobil, Luft- und Raumfahrt, Schiff, System für erneuerbare Energien und Bauprojekt.

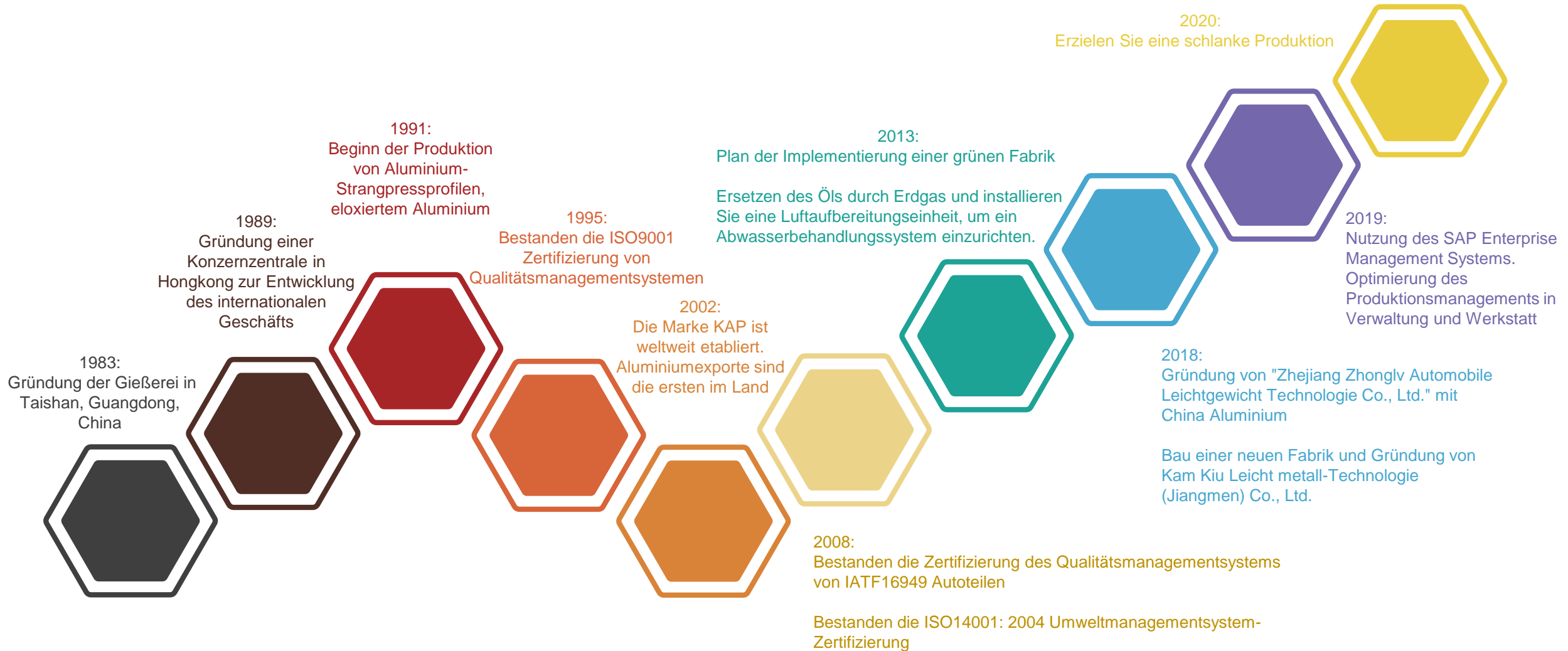
Mit Produktionserfahrung mehr als 30 Jahren, einschließlich Design der Aluminiumlegierung, Guss der Aluminiumstange, Aluminiumextrusion, Formgestaltung, Oberflächenbehandlung und Präzisionsbearbeitung. KAP ist bestrebt, seinen Kunden eine One-Stop-Lösung zu bieten.

KAP engagiert sich für Forschung und Entwicklung und bietet technischen Support für Aluminiumprodukte.

Das bewährte Verbesserungsplan für die Leistung derAluminiumprofile kann die Wettbewerbsfähigkeit der Kundenprodukte effektiv steigern.



# Entwicklungsgeschichte





# Kernwert



**Gesetzestreue**

DISCIPLINE



**Fleißig**

DILIGENT

**Innovation**

INNOVATION



COST CONSCIOUS



TEAMWORK



EFFICIENT



Ein **exzellentes** Team schafft eine solide Grundlage für das Unternehmen

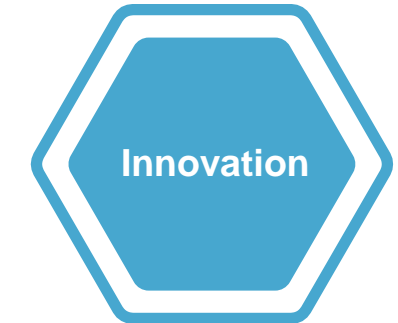
Mit **Dankbarkeit** Verantwortung für Mitarbeiter und Gesellschaft zu übernehmen.



Mit **diversifizierten** Produkten einen Mehrwert für die Kunden zu schaffen



Mit **umweltfreundlichen** Aluminiumprofilen zur Ökologie beizutragen



Mit **innovativer** Forschung und Technologie den Fortschritt der Branche voranzutreiben

# Nachhaltige Entwicklung



## Umweltschutz

Schutz unserer Erde ist mehr als nur ein Schlagwort: Umweltschutz hat in KAP eine lange Tradition. Der Schutz unserer Erde ist unsere Verpflichtung.

Weil wir hier leben, wir hier wohnen und unser Geschäft beginnt hier.

Hier ist unser Zuhause. Erde, China, Taishan.

## Recycling

In Zukunft stehen das Recycling von Aluminiumlegierungen und die nachhaltige Herstellung von KAP-Produkten im Fokus.

Die Verbesserung der Energieeffizienz und die ressourcenschonenden Produktionsmethoden haben die Entwicklung neuer Technologien und Verfahren gefördert.

Wir verbinden die gesamte Wertschöpfungskette und spiegeln unseren Umweltschutz wider.

Die Aluminiumprodukte, die wir täglich produzieren, werden "recyceltes Aluminium" sein.

## Arbeitssicherheit und Gesundheitsschutz (OHS)

Nach einem Arbeitstag ist es sehr wichtig, dass alle sicher nach Hause gehen.

Deshalb hat sich KAP seit jeher auf die Arbeitssicherheit und den Gesundheitsschutz seiner Mitarbeiter konzentriert.

Zu diesem Zweck haben wir wichtige vorbeugende Maßnahmen wie regelmäßige Risikobewertungen, Gesundheitschecks vor Ort und Sicherheitsrichtlinien entwickelt.

Deshalb haben wir viele Arbeitsunfälle erfolgreich reduziert.

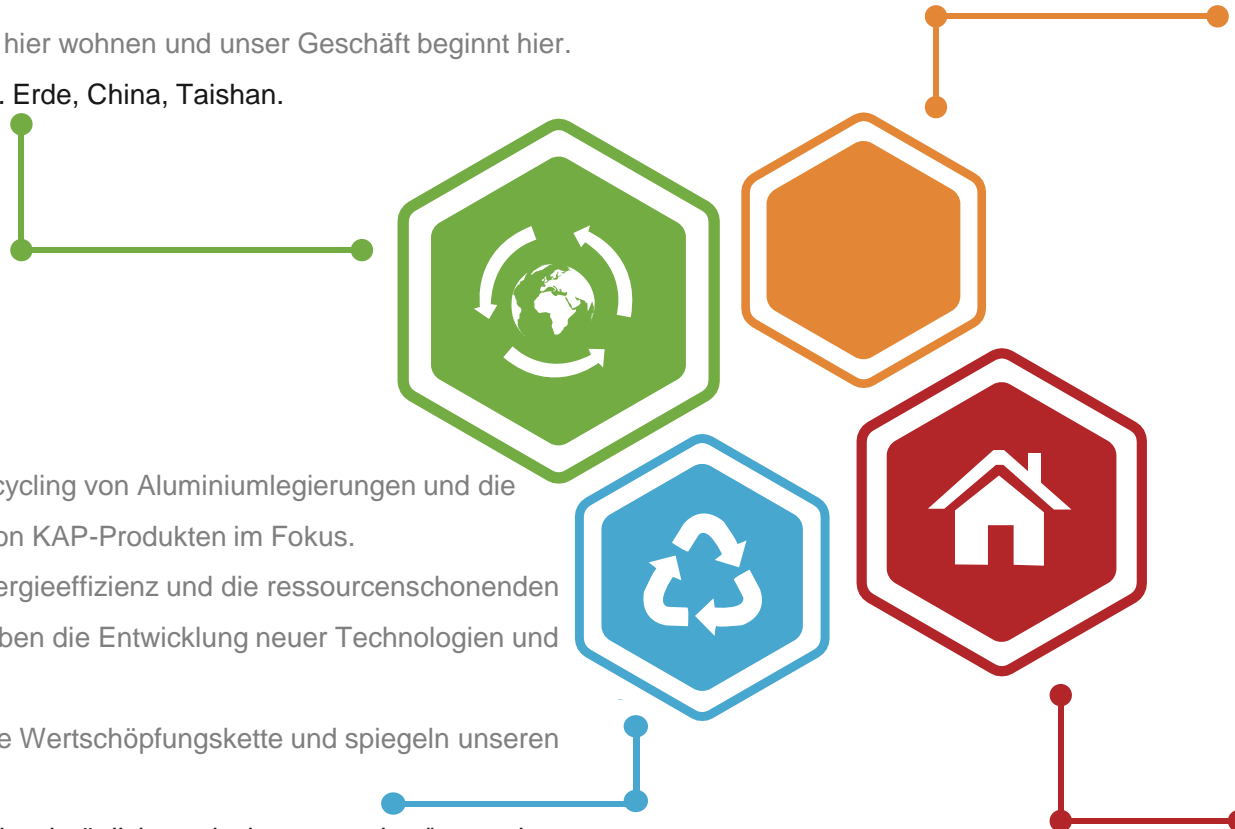
## Soziale Verantwortung

Kam Kiu wurde vor mehr als 30 Jahren gegründet und viele Menschen arbeiten seit ihrer Jugend in Kam Kiu.

Kam Kiu ist nicht nur ein Produktionsunternehmen, es ist ein glückliches Unternehmen von Tausenden von Familien in der Region und sogar im In- und Ausland.

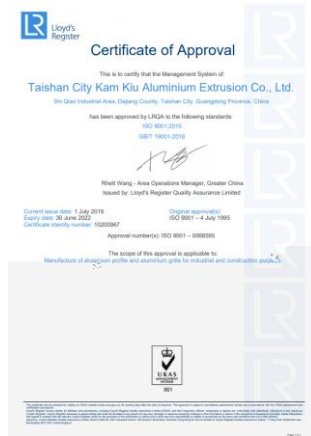
Kam Kiu fördert die nachhaltige Entwicklung in der Region und beteiligt sich aktiv an Aktivitäten wie Armutsbekämpfung, Bildung, medizinischer Versorgung und Katastrophenhilfe.

Wir müssen "Glück" zur Unternehmenskultur von Kam Kiu werden lassen und dies auch weiterhin tun.





# Managementsystem und Zertifikat



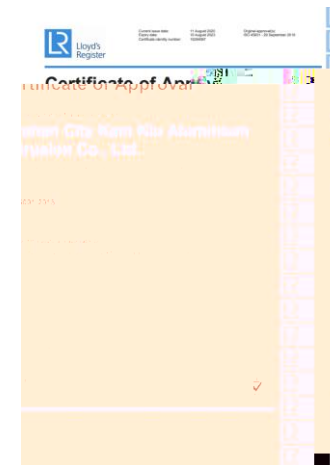
ISO 9001:2015  
Zertifizierung des  
Qualitätsmanagem  
entsystems



IATF 16949:2016  
Zertifizierung des  
Qualitätsmanagements für  
Autoteile



ISO 14001:2015  
GB/T 24001:2016  
Umweltmanagem  
entsystem-  
Zertifizierung



OHSAS 18001:2007  
Zertifizierung des  
Arbeitsschutzmanagementsys  
tems



Nationale Zertifizierung  
Norwegen DNV, Deutschland GL,  
Frankreich BV,  
Amerikanisches ABS, China CCS

# Managementsystem und Zertifikat

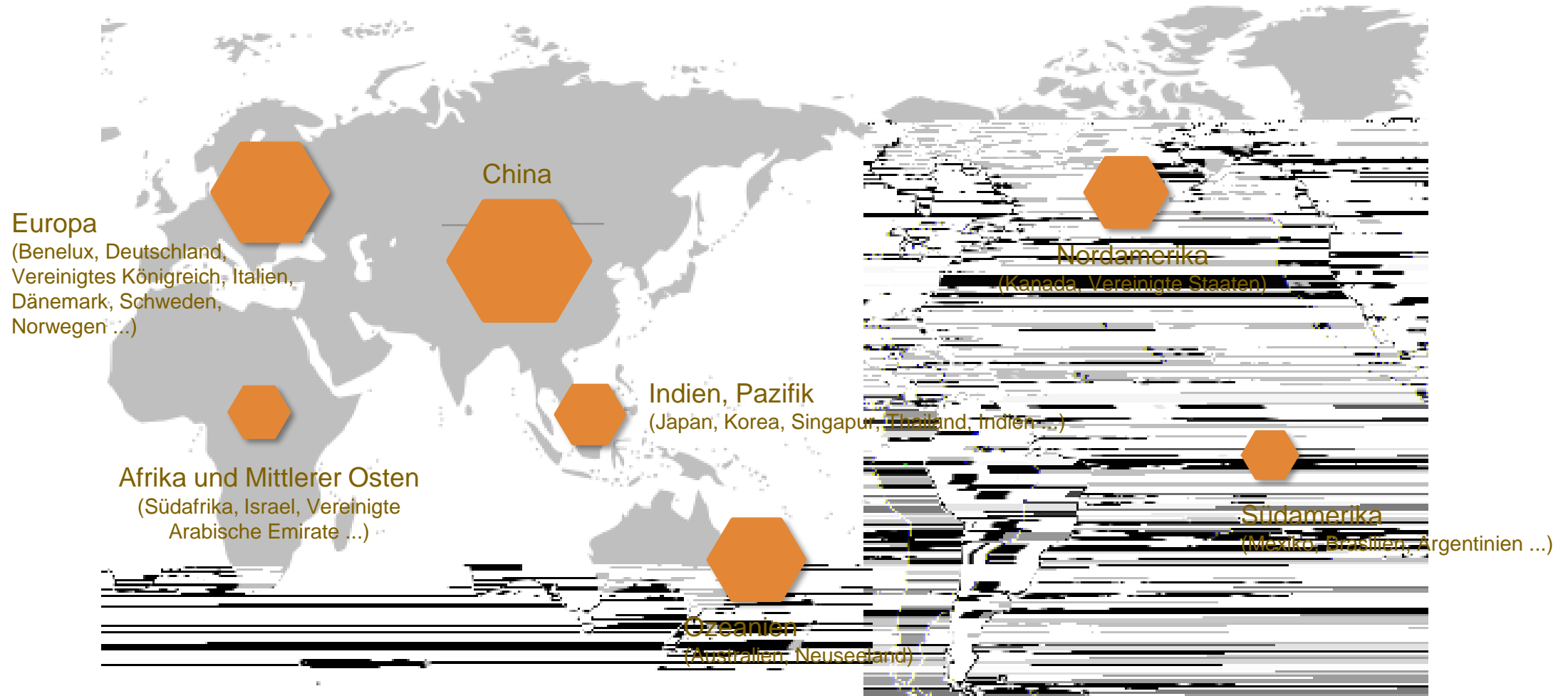


Eisenbahnqualitätsmanagementsystem



SCS Produktzertifizierung aus recyceltem Aluminium

# Geografische Verbreitung



# Produkte und Anwendungen



## Industrieprofile (85%)

Produkte sind in den folgenden Branchen weit verbreitet:  
3C Electronics, Autoteile, Transport,  
Industrieproduktion,  
medizinische Geräte ...



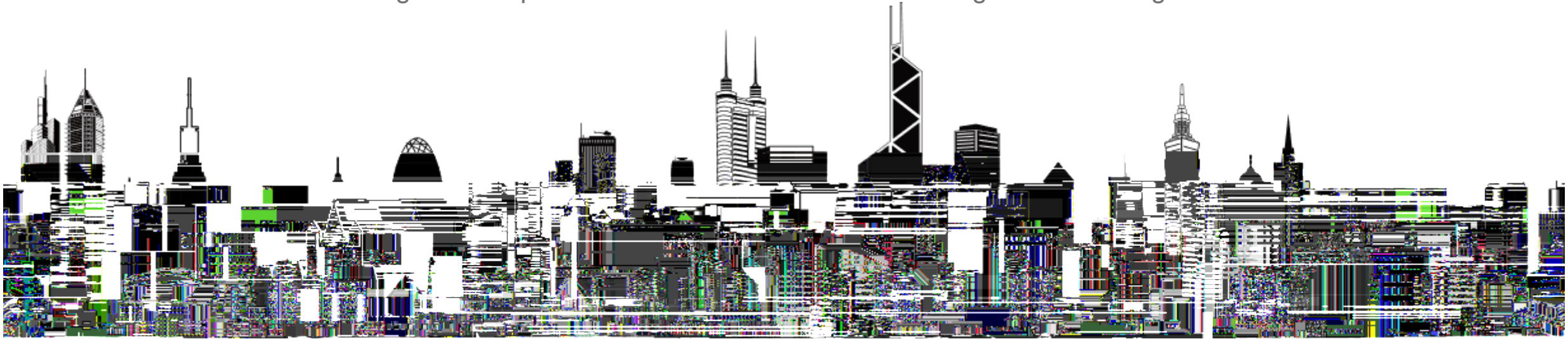
## Erstellen von Profilen (15%)

Produkte sind in den folgenden Branchen weit verbreitet:  
Vorhangfassade, Türen und Fenster,  
Bauarbeiten  
Heimeinstellungen,  
Badezimmerprodukte ...

# Konstruktion und Ingenieurwesen



Seit mehr als 30 Jahren liefern Kam Kiu Aluminium Group international bekannten Türen- und Fenstermarken hochwertige Aluminiumprofile. Kam Kiu Aluminium Group bieten markanten Gebäuden in großen Städten auf der ganzen Welt Vorhangfassadenprofile und Aluminiumblechbearbeitungsdienstleistungen an.



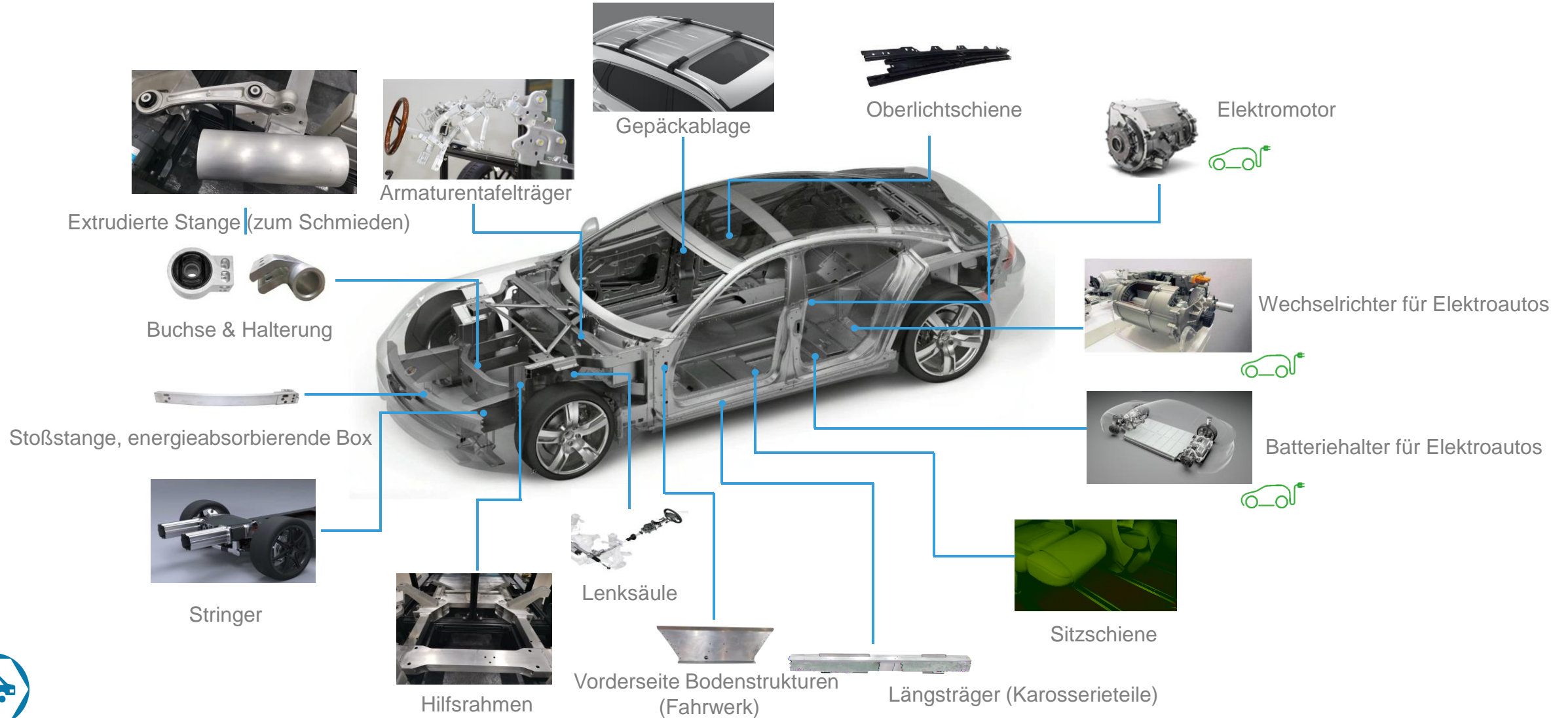
# 3C Elektronik



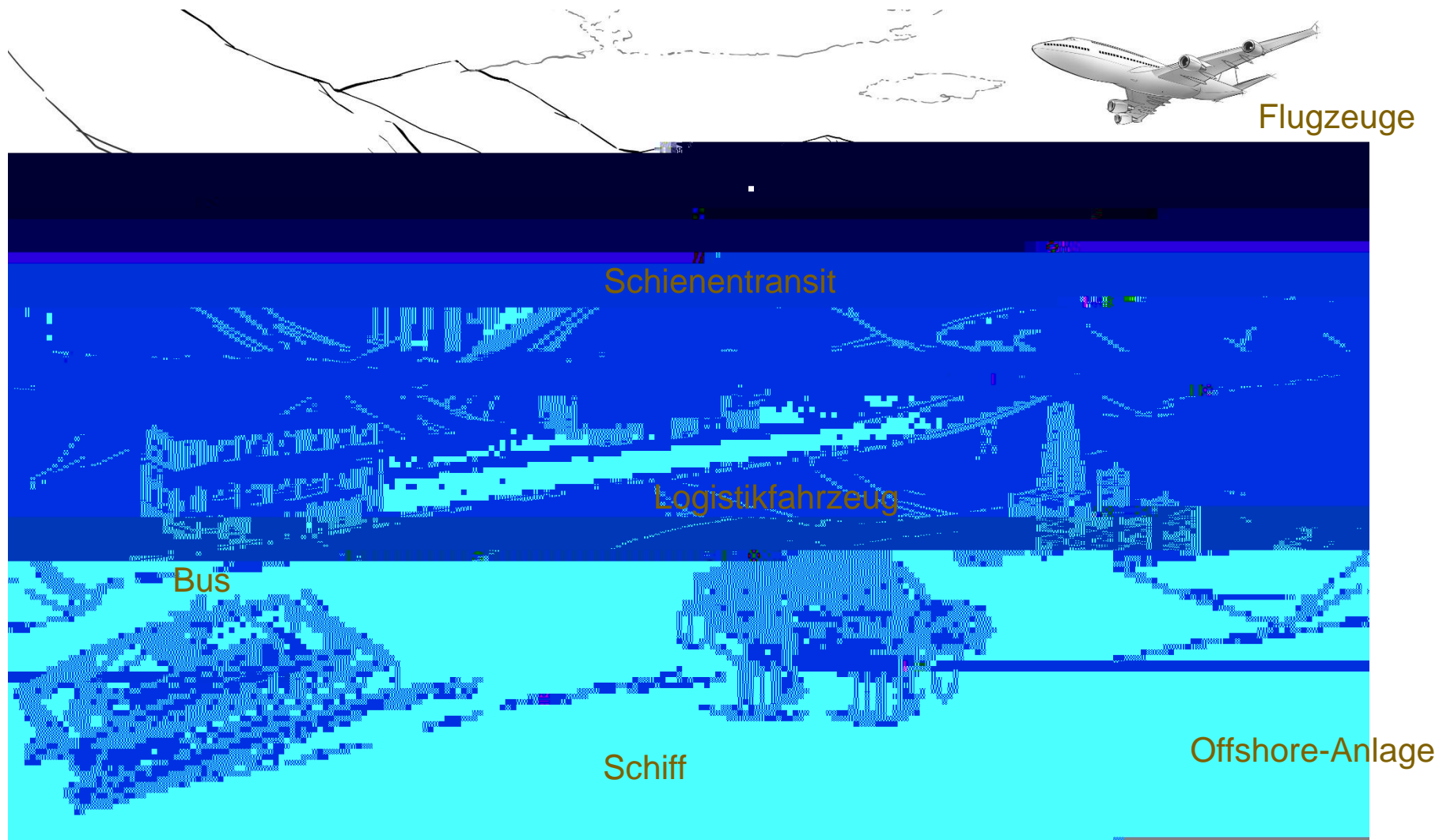
**Kam Kiu** hat Aluminiumlegierungsverarbeitung entwickelt. Wir verfügen über langjährige technische Erfahrung und erstklassigen technischen Support. Dies macht unsere Qualität geschätzt. Im Bereich der elektronischen Produkte ist Kam Kiu ein ausgewiesener Aluminiumlieferant von bekannten Mobiltelefonen, tragbaren intelligenten Geräten und Tablet-Terminals im In- und Ausland. Unter den zehn weltweit führenden Handy-Marken hat Kam Kiu Aluminium bei der Anwendung von Aluminiumlegierung in der hochfesten 7XXX-Serie Handyhülle einen Marktanteil von über 70%.



# Autoteile

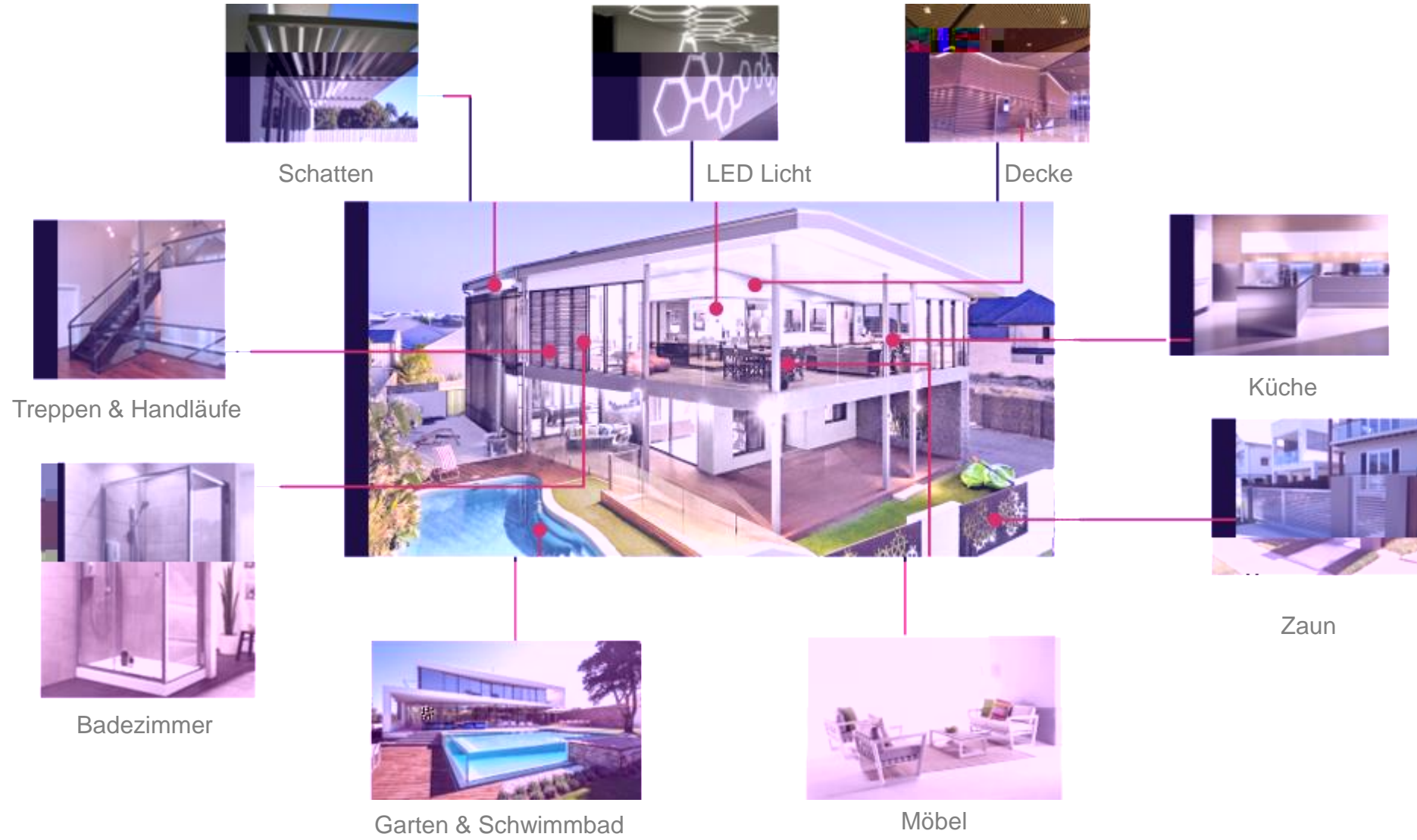


# Transport





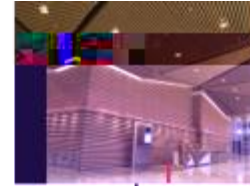
# Optimierung des Lebens



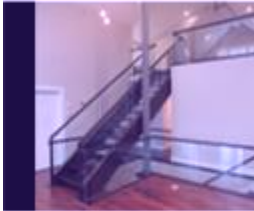
Schatten



LED Licht



Decke



Treppen & Handläufe



Küche



Badezimmer



Zaun



Garten & Schwimmbad



Möbel





# Produktionsbasis



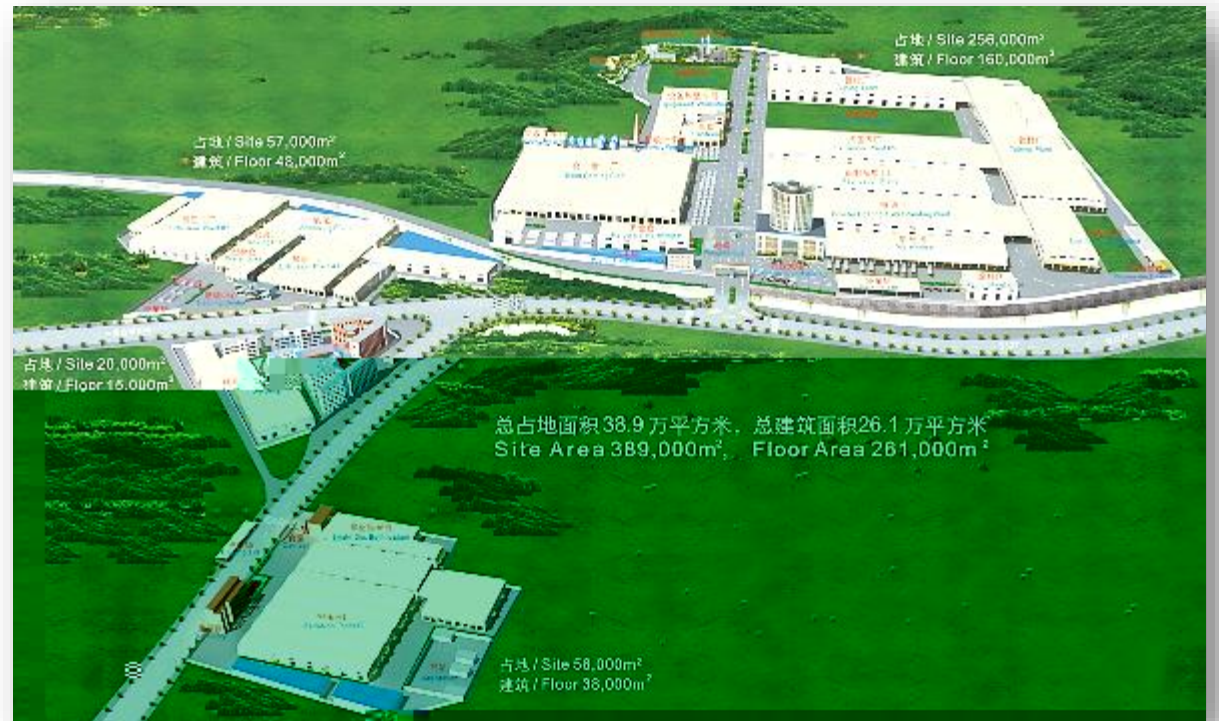
Taishan Kam Kiu Aluminiumprofil-Fabrik Co., Ltd. (KAE)

Adresse: China Guangdong Taishan

Gegründet: 1983

Grundstücksfläche: 389.000 qm.

Mitarbeiter: ~ 2500.



# Produktionsbasis



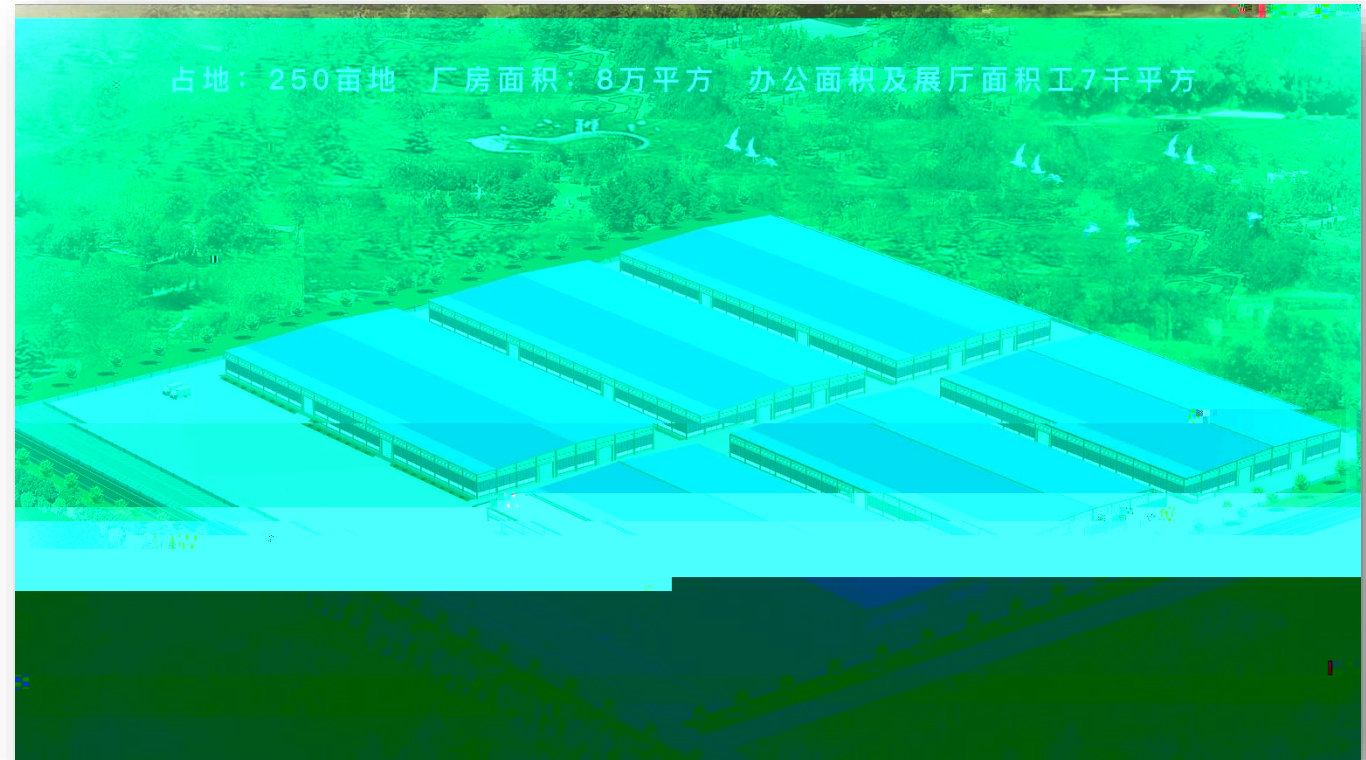
Kam Kiu Leichtmetalltechnologie (Jiangmen) Co., Ltd. (KLT)

Adresse: China Guangdong Taishan

Gegründet: 2018

Grundstücksfläche: 166,500 sqm.

Mitarbeiter: Planen für 800 Personen.



# Produktionskapazität



# Herstellung von Extrusionswerkzeugen



**KAP** hat ein professionelles Formenbau- und Produktionsteam. Dies schafft eine solide Grundlage für Qualitätsformen.

Wir verwenden ein dreidimensionales Formdesign-Simulationssystem. Wir verwenden CNC-Bearbeitungszentren, Vakuumwärmebehandlungsöfen, Öfen mit kontrollierter Atmosphäre, Nitrieröfen usw. zur Produktion von hochpräzisen, hochfesten und verschleißfesten Formen.

Wir bestehen darauf, dass die Extrusionsdüse im Produktionsprozess sehr



# Gießen von Aluminiumlegierungen



KAP entschied sich für hochwertige Aluminiummaterialien mit einer p43 7x6a



# Extrusion von Aluminiumprofilen



**KAP** verfügt über 35 moderne Produktionslinien, die mit Aluminiumstäben, Hochfrequenz-Kaskadenheizöfen, Kühlwasserkühlsystemen, Glühöfen, Abschrecköfen und anderen hoch entwickelten Geräten ausgestattet sind. Die Jahresproduktion beträgt 130.000 Tonnen.

Doppeltwirkender Reversierextruder:

Tonnage der Maschine (US Tonnen)	2800	1000
Menge	2	2

Positiver Extruder:

Tonnage der Maschine (US Tonnen)	6180	3680	2800	2500	1800				





# Oberflächenbehandlung

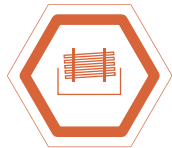


**KAP** verfügt über eine Reihe von Oberflächenbehandlungslinien und ein zentrales Abwasserbehandlungssystem.

Die Produkte entsprechen internationalen Standards und werden von japanischen und europäischen Kunden anerkannt.

Die Produktionsausrüstung umfasst:

- Anodisierende Fertigungsstraße
- Produktionslinie für Oxidationsfarbstoffe
- Produktionslinie für mechanisches und chemisches Polieren
- Horizontale Pulverbeschichtungslinie
- Horizontale Farbspritzfertigungsstraße
- Produktionslinie für vertikales Farbsprühen



# Genau und



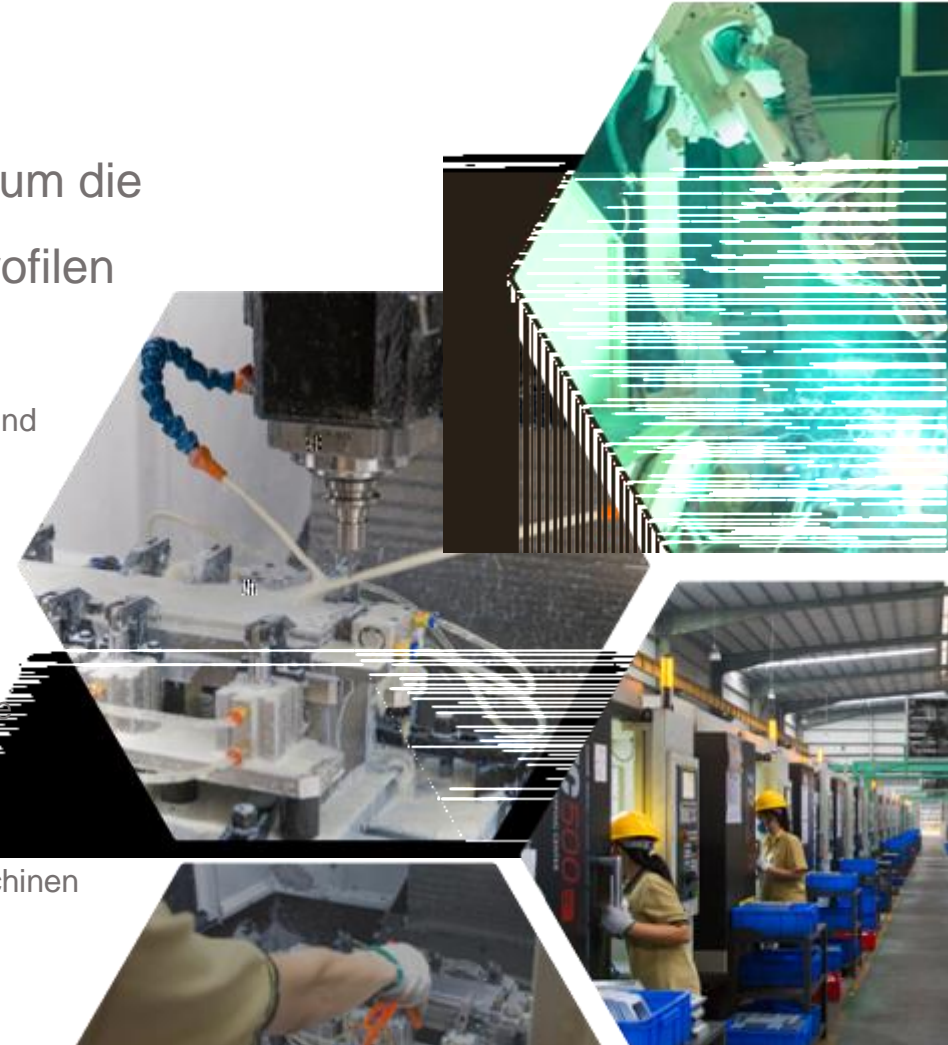
**KAP** bietet seinen Kunden Produktionsdienstleistungen für Aluminiumprodukte an.

Wir verfügen über ein breites Spektrum an Automatisierungsgeräten, um die Anforderungen unserer Kunden an der Verarbeitung von Aluminiumprofilen und der Produktmontage zu erfüllen.

Die Produktionsausrüstung umfasst:

- Automatische Sägemaschine
- Multifunktionale CNC-Fräsmaschine
- Computer numerischer Steuerstempel, mechanischer Stempel
- Vollautomatisches 3-Achs-CNC-Bearbeitungszentrum
- Rohrbiegemaschine

- Produktionslinie zum Schweißen und Polieren
- Computer numerische Steuerung Blechschermaschine
- Computer numerische Kontrollblattverarbeitungsmaschine
- Biegemaschine des numerischen Steuerblattes des Computers
- CNC-Präzisionsbearbeitungsmaschinen



# Autoteile Zentrum



Um professionelle Dienstleistungen für Autoteile zu erbringen, gründete KAP 2017 das "Autoteile-Zentrum".

Das Autoteile-Zentrum das "Leichtverkehr-Übungszentrum" der Kam Kiu Aluminium Group.

Wir implementieren das <IATF16949 Auto-Qualitätsmanagementsystem> für die Automobilindustrie.

Wir bemühen uns, eine Praxisbasis für **Technologieforschung und -entwicklung, Produktproduktion, Qualitätskontrolle und Marktverkäufe** zu werden.

Wir werden das Management der industriellen Automatisierung und Datenvisualisierung implementieren.

Zu diesem Zeitpunkt entspricht das Echtzeit-Anzeigesystem für Produktionsdaten dem neuen SAP-Managementsystem der Kam Kiu Group.



# Qualität überwachung

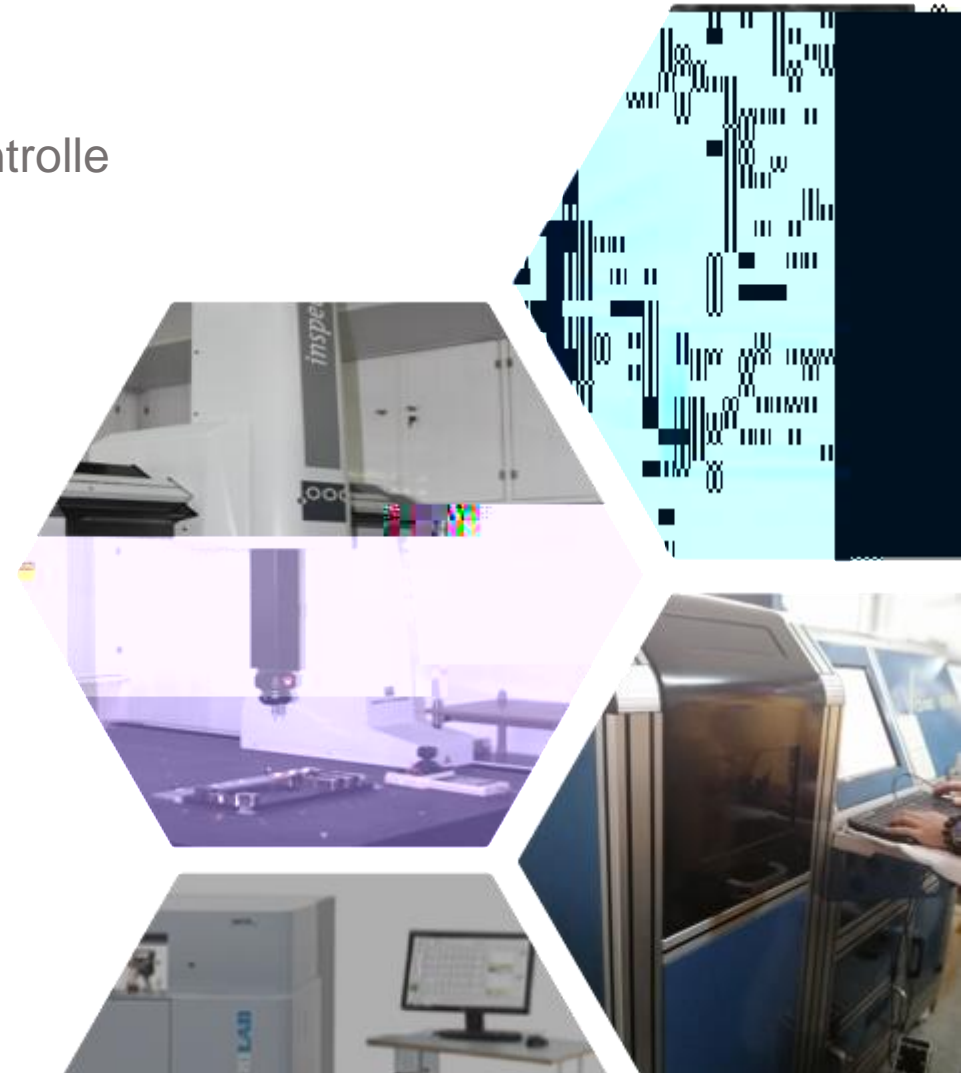


**KAP** hat sich immer an das Prinzip der Qualität gehalten.

Durch angemessene Planung, Produktionskontrolle und Qualitätskontrolle garantieren wir die Stabilität der Produktqualität.

Prüfgeräte umfassen:

- Legierungszusammensetzung Spektrumanalysator
- Optisches Profilprüfsystem
- Multifunktionaler mechanischer Leistungstester
- Spiegelanalysemikroskop mit hoher Vergrößerung
- Röntgendetektor
- Ultraschalldetektor
- CMM-Drei-Koordinaten-Erfassungsgerät
- UV- und Klimasimulationstester
- Schlagprüfgerät
- Schichtdickenmessgerät
- Beschichteter Glanzmesser



# F & E-Zentrum

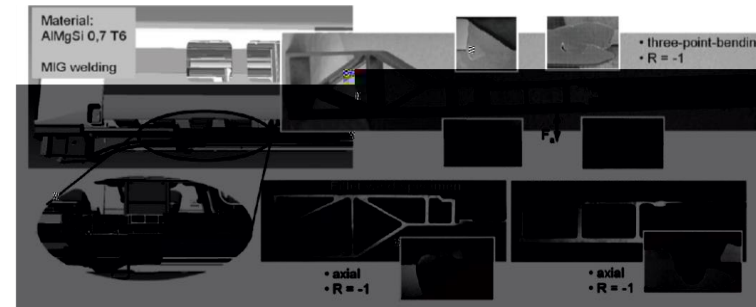
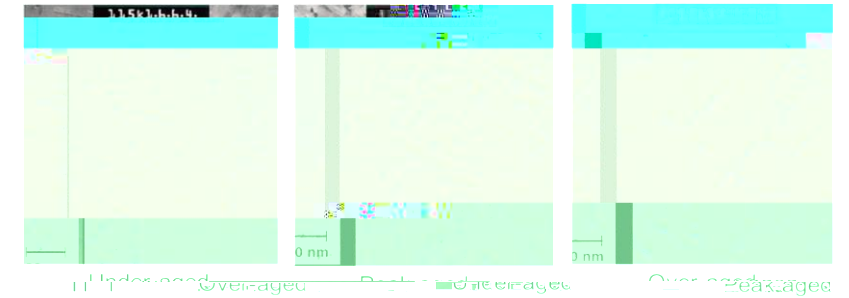


Die Entwicklung neuer Materialien und neuer Technologien unterstützt die zukünftige nachhaltige Entwicklung.

Kam Kiu treibt den industriellen Fortschritt an.

Themen für Forschung und Entwicklung sind:

- Neue Aluminiumlegierung mit hoher Festigkeit, hoher Zähigkeit, hoher Ermüdungsbeständigkeit und hoher Schweißleistung.
- Konstruktion, Simulation und Herstellung von Aluminium mit komplexem Querschnitt.
- Die Auswirkung des Wärmebehandlungsprozesses auf die Verbindungsleistung und die Schlagleistung.
- Die Auswirkung des Fügeprozesses auf die Leistung der Montage.
- Formprozess (MIG \ FSW \ hydraulische Expansionsart).
- Autoteil aus Aluminiumlegierung  
(Kollisionsmanagementsystem, Lenksystem, Hilfsrahmen, Batterieträger und Fahrgestell der Karosserie)





Kam Kiu Aluminium Gruppe Co., Ltd.

Danke